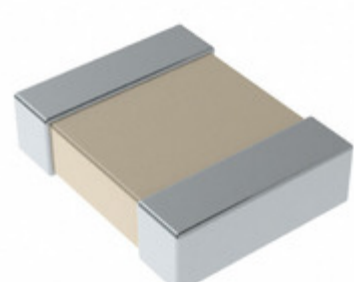


## C1210X432K1HACAUTO



**Part Number:** [C1210X432K1HACAUTO](#)  
**Výrobce:** [KEMET](#)  
**Popis:** CAP CER 1210 4.3NF 100V ULTRA ST  
**Datový list:** [FT-CAP, Ultra Stable, X8R Dielectric](#)

**RoHS Status:** Bez olova / V souladu RoHS  
**Ship From:** Hong Kong  
**Shipment Way:** DHL/Fedex/TNT/UPS/EMS

Obrázky jsou pouze orientační.  
 Podrobné informace o produktu naleznete v části Technické údaje produktu.  
**Koupit C1210X432K1HACAUTO s důvěrou od Component-World.HK, 1 rok záruka**

[Request For Quotation](#)

### PARAMETR PRODUKTU

|   |   |                                       |  |
|---|---|---------------------------------------|--|
| <b>Part Number</b>                        | C1210X432K1HACAUTO  | <b>Výrobce</b>                        | <a href="#">KEMET</a>                                |
| <b>Popis</b>                              | CAP CER 1210 4.3NF 100V ULTRA ST                          | <b>Stav volného vedení / RoHS</b>     | Bez olova / V souladu RoHS                           |
| <b>Dostupné množství</b>                  | 523585 pcs  | <b>Datový list</b>                    | <a href="#">FT-CAP, Ultra Stable, X8R Dielectric</a> |
| <b>Kategorie</b>                          | <a href="#">Kondenzátory</a>                              | <b>Napětí - Jmenovitá</b>             | 100V   |
| <b>Tolerance</b>                          | ±10%  | <b>Tloušťka (Max)</b>                 | 0.049" (1.25mm)                                      |
| <b>teplotní koeficient</b>                | X8R   | <b>Velikost / Rozměry</b>             | 0.130" L x 0.102" W (3.30mm x 2.60mm)                |
| <b>Série</b>                              | FT-CAP  | <b>hodnocení</b>                      | AEC-Q200   |
| <b>Obal</b>                               | Tape & Reel (TR)  | <b>Paket / krabice</b>                | 1210 (3225 Metric)                                   |
| <b>Provozní teplota</b>                   | -55°C ~ 150°C   | <b>Typ montáže</b>                    | Surface Mount, MLCC                                  |
| <b>Úroveň citlivosti na vlhkost (MSL)</b> | 1 (Unlimited)   | <b>Výrobní standardní doba výroby</b> | 36 Weeks   |
| <b>Lead Style</b>                         | -   | <b>Rozestup vývodů</b>                | -  |
| <b>Stav volného vedení / RoHS</b>         | Lead free / RoHS Compliant                                | <b>Výška - Sedící (Max)</b>           | -  |
| <b>Funkce</b>                             | Low ESL, Soft Termination                                 | <b>Poruchovost</b>                    | -  |
| <b>Detailní popis</b>                     | 4300pF ±10% 100V Ceramic Capacitor X8R 1210 (3225 Metric) | <b>kapacitní</b>                      | 4300pF   |
| <b>Aplikace</b>                           | Automotive, Boardflex Sensitive                           |                                       |  |

Component-World.com je spolehlivý distributor elektronických součástek. Specializujeme se na všechny elektronické komponenty řady KEMET. Máme 523585 kusy KEMET C1210X432K1HACAUTO na skladě dostupných. Vyžádejte si citát z distributora součástí elektroniky na Component-World.com, náš prodejní tým vás bude kontaktovat do 24 hodin.

RFQ Email: [info@Components-World.com](mailto:info@Components-World.com)

### SOUVISEJÍCÍ PRODUKTY

|  |  |                                       |                       |
|--|--|---------------------------------------|-----------------------|
|  | <b>Část#:</b> <a href="#">C1210X432J5HAC7800</a><br><b>Popis:</b> CAP CER 1210 4.3NF 50V ULTRA STA | <b>Výrobci:</b> <a href="#">KEMET</a> | <a href="#">Dotaz</a> |
|  | <b>Část#:</b> <a href="#">C1210X432K8HAC7800</a><br><b>Popis:</b> CAP CER 1210 4.3NF 10V ULTRA STA | <b>Výrobci:</b> <a href="#">KEMET</a> | <a href="#">Dotaz</a> |
|  | <b>Část#:</b> <a href="#">C1210X432K4HACAUTO</a><br><b>Popis:</b> CAP CER 1210 4.3NF 16V ULTRA STA | <b>Výrobci:</b> <a href="#">KEMET</a> | <a href="#">Dotaz</a> |
|  | <b>Část#:</b> <a href="#">C1210X432K5HACAUTO</a><br><b>Popis:</b> CAP CER 1210 4.3NF 50V ULTRA STA | <b>Výrobci:</b> <a href="#">KEMET</a> | <a href="#">Dotaz</a> |
|  | <b>Část#:</b> <a href="#">C1210X432J4HAC7800</a><br><b>Popis:</b> CAP CER 1210 4.3NF 16V ULTRA STA | <b>Výrobci:</b> <a href="#">KEMET</a> | <a href="#">Dotaz</a> |
|  | <b>Část#:</b> <a href="#">C1210X432K3HAC7800</a><br><b>Popis:</b> CAP CER 1210 4.3NF 25V ULTRA STA | <b>Výrobci:</b> <a href="#">KEMET</a> | <a href="#">Dotaz</a> |
|  | <b>Část#:</b> <a href="#">C1210X432J3HACAUTO</a><br><b>Popis:</b> CAP CER 1210 4.3NF 25V ULTRA STA | <b>Výrobci:</b> <a href="#">KEMET</a> | <a href="#">Dotaz</a> |
|  | <b>Část#:</b> <a href="#">C1210X432J8HACAUTO</a><br><b>Popis:</b> CAP CER 1210 4.3NF 10V ULTRA STA | <b>Výrobci:</b> <a href="#">KEMET</a> | <a href="#">Dotaz</a> |
|  | <b>Část#:</b> <a href="#">C1210X432J8HAC7800</a><br><b>Popis:</b> CAP CER 1210 4.3NF 10V ULTRA STA | <b>Výrobci:</b> <a href="#">KEMET</a> | <a href="#">Dotaz</a> |
|  | <b>Část#:</b> <a href="#">C1210X432K3HACAUTO</a><br><b>Popis:</b> CAP CER 1210 4.3NF 25V ULTRA STA | <b>Výrobci:</b> <a href="#">KEMET</a> | <a href="#">Dotaz</a> |
|  | <b>Část#:</b> <a href="#">C1210X432J3HAC7800</a><br><b>Popis:</b> CAP CER 1210 4.3NF 25V ULTRA STA | <b>Výrobci:</b> <a href="#">KEMET</a> | <a href="#">Dotaz</a> |
|  | <b>Část#:</b> <a href="#">C1210X432M1HACAUTO</a><br><b>Popis:</b> CAP CER 1210 4.3NF 100V ULTRA ST | <b>Výrobci:</b> <a href="#">KEMET</a> | <a href="#">Dotaz</a> |
|  | <b>Část#:</b> <a href="#">C1210X432K8HACAUTO</a><br><b>Popis:</b> CAP CER 1210 4.3NF 10V ULTRA STA | <b>Výrobci:</b> <a href="#">KEMET</a> | <a href="#">Dotaz</a> |
|  | <b>Část#:</b> <a href="#">C1210X432K4HAC7800</a><br><b>Popis:</b> CAP CER 1210 4.3NF 16V ULTRA STA | <b>Výrobci:</b> <a href="#">KEMET</a> | <a href="#">Dotaz</a> |
|  | <b>Část#:</b> <a href="#">C1210X432J5HACAUTO</a><br><b>Popis:</b> CAP CER 1210 4.3NF 50V ULTRA STA | <b>Výrobci:</b> <a href="#">KEMET</a> | <a href="#">Dotaz</a> |
|  | <b>Část#:</b> <a href="#">C1210X432K1HAC7800</a><br><b>Popis:</b> CAP CER 1210 4.3NF 100V ULTRA ST | <b>Výrobci:</b> <a href="#">KEMET</a> | <a href="#">Dotaz</a> |
|  | <b>Část#:</b> <a href="#">C1210X432J1HACAUTO</a><br><b>Popis:</b> CAP CER 1210 4.3NF 100V ULTRA ST | <b>Výrobci:</b> <a href="#">KEMET</a> | <a href="#">Dotaz</a> |
|  | <b>Část#:</b> <a href="#">C1210X432J4HACAUTO</a><br><b>Popis:</b> CAP CER 1210 4.3NF 16V ULTRA STA | <b>Výrobci:</b> <a href="#">KEMET</a> | <a href="#">Dotaz</a> |
|  | <b>Část#:</b> <a href="#">C1210X432K5HAC7800</a><br><b>Popis:</b> CAP CER 1210 4.3NF 50V ULTRA STA | <b>Výrobci:</b> <a href="#">KEMET</a> | <a href="#">Dotaz</a> |
|  | <b>Část#:</b> <a href="#">C1210X432M1HAC7800</a><br><b>Popis:</b> CAP CER 1210 4.3NF 100V ULTRA ST | <b>Výrobci:</b> <a href="#">KEMET</a> | <a href="#">Dotaz</a> |

### Související klíčová slova pro C1210X432K1HACAUTO

|  |                                 |                              |                            |
|--|---------------------------------|------------------------------|----------------------------|
| KEMET C1210X432K1HACAUTO.              | C1210X432K1HACAUTO distributor  | C1210X432K1HACAUTO dodavatel | C1210X432K1HACAUTO Cena    |
| C1210X432K1HACAUTO Stáhnout datasheet. | C1210X432K1HACAUTO Datasheet.   | C1210X432K1HACAUTO Stock.    | koupit C1210X432K1HACAUTO. |
| KEMET C1210X432K1HACAUTO.              | Kemet [MIL] C1210X432K1HACAUTO. |                              |                            |